

SLESA-U10

USB & WiFi DMX 主控制器



产品描述

SLESA-U10 是一款功能强大的 DMX 主控制器，它可以控制所有的 DMX 设备：RGB，RGBW，光束灯，混色灯具，以及 DMX 音乐播放器，喷泉设备等。

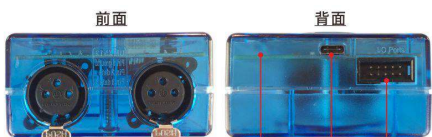
SLESA-U10 内置 WiFi，可以脱机控制 512 个 DMX 通道，还可以用 iPhone/iPad/Android 无线控制，并具备时间/日历控制，干节点触发等功能。

<http://www.cqiled.com/cn/product/slesa-u10.html>

主要特点

- 自带 WiFi 网络，无线 APP 控制
- 脱机控制 512 个 DMX 通道
- USB & Wifi 两种联机编程方式
- 128k 内部存储空间，99 个灯光场景
- Windows/Mac 灯光编辑软件
- 日历与时钟定时控制
- 8 位干节点触发控制

接口说明



DMX 域1	DMX 域2	WiFi天线	USB-C 8路干节点
1:DMX1 GND	1:DMX2 GND		
2:DMX1 -	2:DMX2 -		
3:DMX1 +	3:DMX2 +		

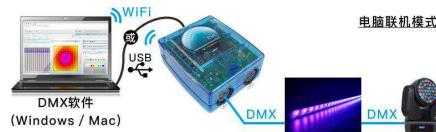
产品规格

输入电源	5-5.5V DC, 0.6A
电源接口	USB-C
DMX 通道	512 (可升级到 1024)
DMX 接口	XLR3 x 2
软件系统	Windows 7/8/10, 32/64bit, Mac OS X 10.8~10.13, iOS, Android
场景数量	99
内部存储	128k flash
工作环境	IP20, 0°C~50°C
外形尺寸	92x79x43mm, 120g
包装尺寸	175x150x50mm, 340g
产品标准	RoHS

工作模式

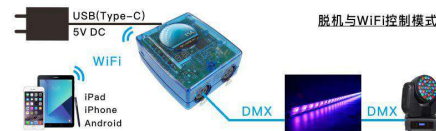
电脑联机模式

联机模式，是指在电脑上，使用相应的 DMX 控制软件，编写丰富的灯光场景。编写场景时，所有效果可以实时预览，并可以现场实时控制。



脱机与 WiFi 控制模式

脱机模式，是指编好程序后，将程序存到控制器内。不再使用电脑，就可以运行程序，控制灯具。WiFi 控制模式，则是使用智能设备，对控制器进行无线操作，达到简单、移动控制的要求。



升级

如果需要升级到 2x512 通道，或者需要用更多的软件，请联络我们处理。

网络控制

SLESA-U10 自带 WiFi，你可以通过电脑/智能手机/平板，直接连到 U10 的热点上（热点模式）。同时，U10 还可以连接到本地的无线路由器上（客户端模式），通过局域网来控制。连接到无线路由器之后，每次开机，U10 将自动连接到路由器。

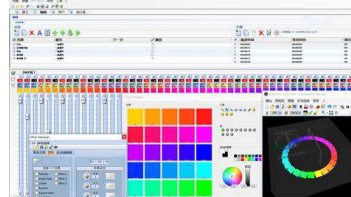
- 在热点模式下，默认的 WiFi 热点是：Smart DMX Interface XXXXXX，默认密码是 00000000
- 在客户端模式下，U10 默认通过 DHCP 功能获取 IP 地址。如果你的路由器关闭了 DHCP 功能，则要手动设定 IP 地址。如果设定了网络防火墙，请打开 2430 端口。

编程软件

SLESA-U10，可以通过电脑软件编写灯光场景、并保存到控制器内。软件的使用方式，请参考相应的软件说明。

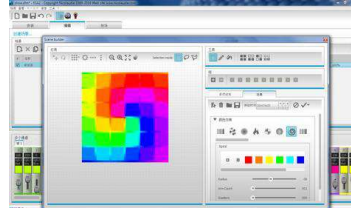
ESA 软件 (Win32/64bit)

<http://www.cqiled.com/cn/product/esa.html>



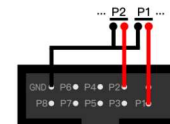
ESA2 软件 (Win32/64bit, Mac)

<http://www.cqiled.com/cn/product/esa2.html>



干节点触发

SLESA-U10，可以通过干节点来触发场景，这项功能方便你使用外接开关或者红外传感器来触发灯光场景。在软件中设置干节点，并将端口 (P1~P8) 与地线 (GND) 短接接触，就可触发指定程序。



备注：请使用常开型干节点。

iPhone/iPad/Android 无线控制

Easy Remote

Easy Remote 主要用来调用控制器已经存好的场景，切换场景、切换颜色、调节速度与亮度。Easy Remote 是很直观的 APP，你可以很方便地添加按键、推杆、色环。连接到 WiFi 网络后，APP 将自动地找到可以匹配的设备。Easy Remote 可用于 iOS 和安卓系统。

<http://www.cqiled.com/cn/product/easyremote.html>

Arcolis

Arcolis 是一款简单而强大的 APP，你可以用它在安卓设备上直接编写灯光控制程序，并存储到控制器内。Arcolis 是非常简单易用的，你可以方便地添加灯具，编写静态或变色场景。对于普通的 RGB，RGBW 或者混色 LED 灯具，又需要无线控制的应用，Arcolis 将是极其实用的工具。

<http://www.cqiled.com/cn/product/arcolis.html>

UDP 中控

在局域网内，可以通过 UDP 协议来调用 SLESA-U10 内保存的场景。详细情况，可以参考相关文档。

其他信息

数码管显示

‘LI’：控制器工作在联机模式下

‘EA’：控制器内没有灯光程序

‘88’：不能正常开机，请使用最新版本的 ‘Hardware Manager’ 更新 firmware

LED 指示灯

- 蓝色：常亮：连接 WiFi，但是没有数据传输
闪烁：正在使用 WiFi
不亮：没有连接 WiFi
- 黄色：控制器已上电
- 红色：DMX 信号指示灯
- 绿色：USB 工作指示灯

更换电池

如果你的控制器不能定时控制，请安装或更换电池 (LIR 2032, 3.6V)，安装电池时，请注意正负极，不得装反。

更多疑问

<http://www.cqiled.com/cn/faqs.html>