



在舞台现场，SUITE2-FC 是我们现场控台中最好的一款产品。FC 可以使用 Sunlite Suite 2 DMX 软件的豪华模式，同时还具备很多特别的功能：

- Easy Show，音乐与灯光同步；
- 完整版本的 3D 模式，可以录制灯光视频；
- Midi 时间码同步
- WiFi 联网，iPad / 安卓控制

## 产品特点：

- 3 DMX512 域（联机），脱机为 2x512；
- 网络同步，可以多达上百个域；
- microSD 内存，可以分区控制；
- 可控制 5 个区域，250 个灯光场景；
- 1024 个 DMX 通道，可控制 340 个 RGB 灯具；
- 干节点控制；
- 时钟与日历控制，并可跟随日出/日落时间；
- 可通过 USB，局域网编程或控制；
- 可用 Windows/Mac 软件编程，并可通过 WiFi，用 iPhone/iPad/Android 设备控制；

## 产品规格：

<b>输入电压</b>	5-5.5V DC, 0.6A
<b>DMX 通道</b>	2x512 (联机 3x512)
<b>接口</b>	mini USB, XLR3, XLR5, 网线
<b>按键</b>	2 个切换场景+1 个切换区域
<b>控制方式</b>	按键，时间，网络，干节点
<b>Windows 软件</b>	Sunlite Suite2 (32/64 位)
<b>Mac 软件</b>	ESA2
<b>APP</b>	Easy Remote, Arcolis
<b>外形尺寸</b>	79x92x43mm, 120g
<b>使用环境</b>	IP20, 0°C~50°C

## 工作模式：



**产品外观:**



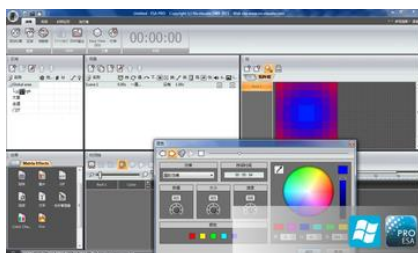
**灯光软件:**

SUITE2-FC, 可以使用以下几款 DMX 软件编写灯光程序: (如果要升级 FC 的固件 firmware, 请在软件的安装文件夹找到 Hardware Manager, 并进行升级)

**ESA 2**



**ESA Pro**



**Sunlite Suite 2**



**WIFI APP:**

SUITE2-FC, 连接到路由器之后, 可以使用这些 APP 进行控制: ( Arcolis 可以远程编辑灯光效果 )

**ESA Remote**



**Arcolis**



## 外接控制:

### 网络控制

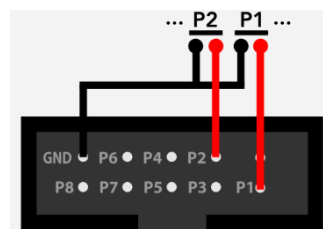
SUITE2-FC 可以连接到局域网，透过 WIFI，可以使用 iPad / iPhone / Android 来控制：

- 使用网线，将 FC 连接到路由器；
- 通过路由器的 DHCP 功能，FC 将自动获取 IP 地址，如果连接不上，请打开路由器的 DHCP 功能或者通过 Hardware Manager 修改 FC 的 IP 地址；

如果有网络防火墙，请将端口 2430 打开；

### 干接点触发

干节点，就像按键开关一样，按下不同的按键，将触发对应的场景。在使用之前，请确认是否在编程软件中设置了触发功能。



### UDP 触发

如果将 UE7 用于中控系统控制，可以通过 UDP 协议来启动灯光场景。该协议需要使用网络端口：2430。详细的介绍请参考 siudi7\_remote\_protocol。

## 故障排除:

### 数码管显示为'888'

控制器停在上电初始化状态：

- 使用最新的 Hardware Manager，更新控制器的固件程序（firmware）
- 格式化或更换新的 SD 卡。

### 电脑找不到控制器

- 请确认电脑上已安装最新的软件及驱动程序；
- 使用 USB 连接，并打开 Hardware Manager(软件安装文件夹)，如果能够连接，更新控制器的固件程序(firmware)；
- 更换 USB 连接线。

### 更换电池

- 如果时间触发功能失效，需要更换电池，电池规格：3.6V,LIR 2032 纽扣电池；
- 需要拧开螺丝才能更换电池，更换时注意不要碰到 PCB 表面；
- 换好电池，装上外壳后，使用 Hardware Manager 软件来设置控制器的时间。

### 数码管显示为'OFF'，或闪烁

控制器没有检测到场景文件：

- 检查 SD 卡是否插好；（断电检查）
- 格式化或更换新的 SD 卡；
- 重新写入场景文件。

### 灯具不亮

- 检查 DMX 信号线是否连接正常，极性是否正确；（一般来讲，XLR3 的连接方式为：3 接 DMX+或 A，2 接 DMX- 或 B，1 接 DMX GND；
- 检查灯具或其驱动器设置为 DMX 模式；
- 检查是否设置为正确的 DMX 地址；
- 单路 DMX 信号，不得超过 32 台设备；
- 检查控制器上的 DMX 信号灯是否点亮，闪烁；
- 使用 Hardware Manager，在 DMX Input/Output 页面，调节推钮，如果灯具可以工作，则需要检查场景文件。